

Folii decorative gama Leather Line - ROMBO 40

Foliile decorative autoadezive SIBU din gama Leather Line au suprafața decorativă din piele artificială 100% ecologică. Ele atrag atenția prin varietatea de culori, design, aspect vizual în pas cu moda, detalii delicate și fine.

Aceste produse se adresează atât arhitecților, cât și celor care doresc să decoreze locuințe, spații publice, magazine.

Avantaje:

- se aplică rapid și ușor, fiind puternic autoadezive
- nu necesită utilaje specializate pentru lipire
- sunt ușor de întreținut
- se croiesc la dimensiunea dorită foarte ușor
- se pot folosi în spații umede, dar nu în contact direct cu apa
- nu necesită contraplacă
- datorită flexibilității se pot utiliza pe suprafețe concave sau convexe
- suprafața decorativă este protejată cu o folie transparentă
- se pot transporta sub formă roluită



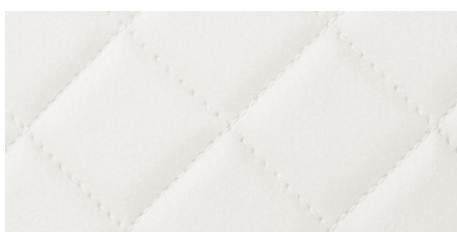
Notă:

- variantele neadezivate sunt disponibile numai la comandă
- **înainte de utilizare citiți cu atenție toate instrucțiunile privind prelucrările și lipirea pe diferitele suprafețe, prezentate în această fișă tehnică**



□
Leather Line
ROMBO 40
Mocca matt

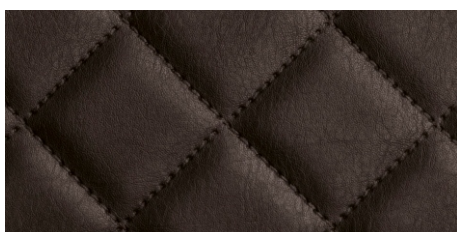
Variante disponibile:



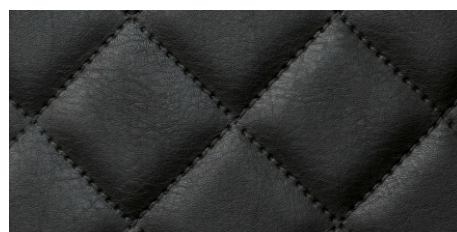
FLL Folie ROMBO 40 Bianco matt



FLL Folie ROMBO 40 Creme



FLL Folie ROMBO 40 Mocca matt

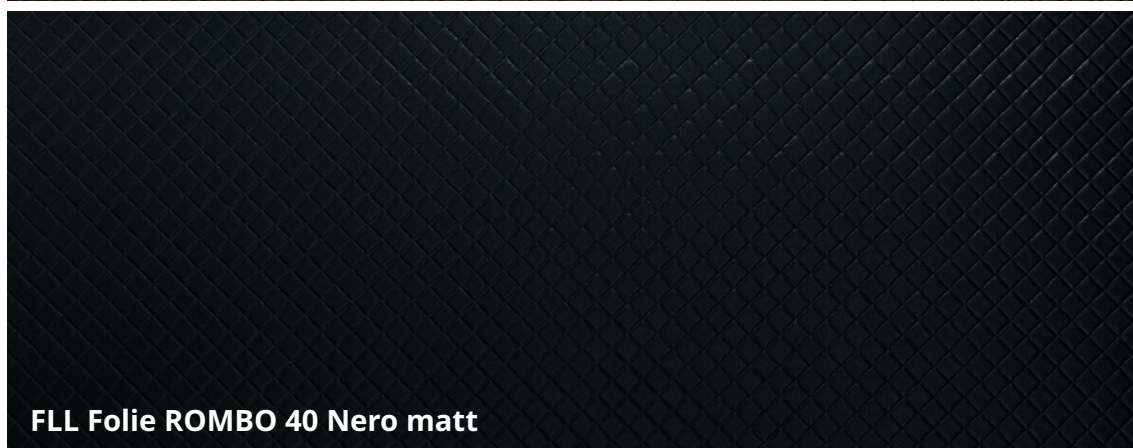
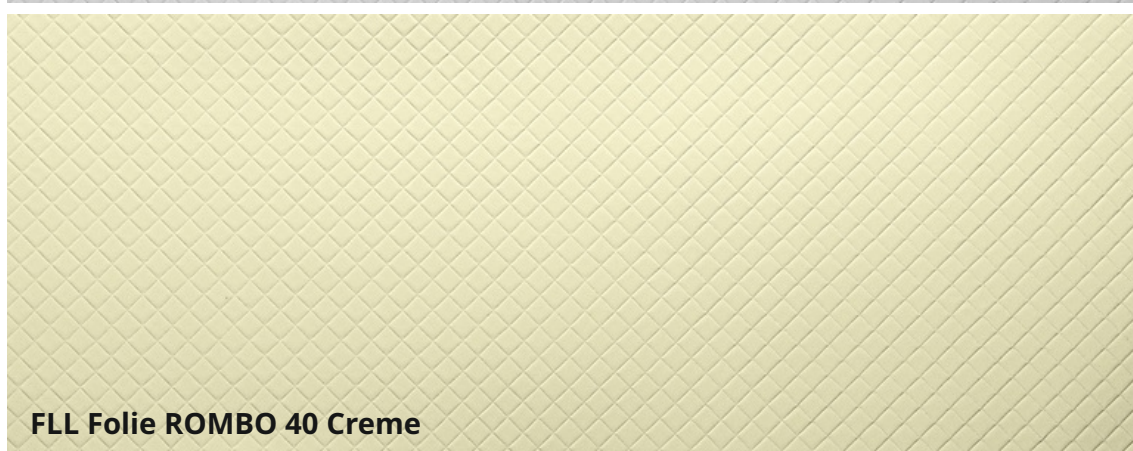
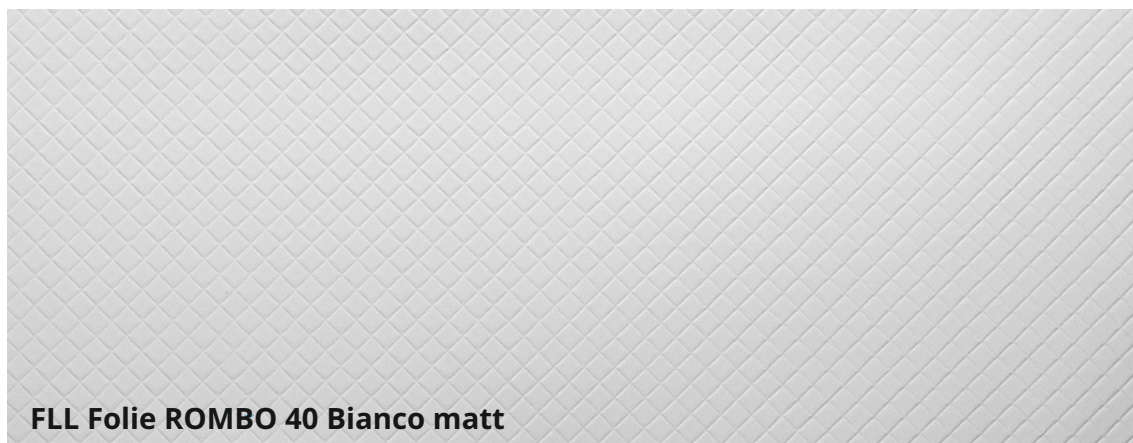


FLL Folie ROMBO 40 Nero matt

Codificare

Cod articol	Denumire articol	Dimensiuni (mm)
FLL.15041	FLL Folie ROMBO 40 Bianco matt	2600 x 1000
FLL.13863	FLL Folie ROMBO 40 Creme	2600 x 1000
FLL.15036	FLL Folie ROMBO 40 Mocca matt	2600 x 1000
FLL.15029	FLL Folie ROMBO 40 Nero matt	2600 x 1000

Disponerea modelului pe coala întregă



Folii decorative gama Leather Line - ROMBO 40

NOTĂ: toate caracteristicile produselor, prelucrările, opțiunile suplimentare, accesoriile, abrevieri, informațiile despre aplicare, stocare, transport și curățare sunt descrise detaliat în paginile care urmează.

Caracteristicile produselor	fără adeziv	cu adeziv
Format standard (mm)	2600x1000	2600x1000
Materialul suport	HIPS	
Suprafața decorativă	PU-Leather	
Grosimea materialului (mm)	5,0	5,24
Stabilitate termică	pâna la 60 °C	
Rezistența în medii cu umiditate ridicată	■ ■ ■ ■ ■	
Coletare sub formă roluită	✓	✓

Prelucrări	fără adeziv	cu adeziv
Tăierea, ștanțarea	✓	✓
Găurirea	✓	✓
Tăierea pe mașini de formatizat	✓	-
Tăierea cu Laser	✓	✓
Îndoirea la cald	-	-
Termoformarea	-	-
Liprea cu adeziv PUR	-	-
Raza minimă de îndoire	300 mm	300 mm
Posibilitatea de tipărire a suprafeței	-	-

Opțiuni suplimentare	fără adeziv	cu adeziv
Dimensiuni speciale	-	-
Grosimi speciale	-	-
Lungime maximă (mm)	2600	2600
Lățime maximă (mm)	1000	1000
Tăieri și perforații speciale	✓	✓
Variantă magnetică minim 3 coli	-	-
Pregătire pentru lipire cu adeziv PUR	-	-
Variantă antifoc la cerere (EN13501-1 sau ASTM E84)	-	-

Accesorii

Adeziv SIBUKLE	Spatulă A1
Culori speciale	La cerere

CARACTERISTICILE FOLIILOR DECORATIVE SIBU

Pentru a răspunde rapid unor întrebări frecvente puse de parteneri, SibU a întocmit o serie de tabele cu caracteristicile produselor, cu opțiuni suplimentare și alte informații în vederea prelucrării.

MATERIALUL SUPORT

Ca material suport, SIBU folosește un polistiren cu rezistență sporită la impact (HIPS), conceput special pentru foliile decorative produse.

HIPS se distinge prin robustețe, rezistență sporită la impact și greutate specifică redusă. Pentru tăierea la dimensiunea dorită, este suficient un simplu cutter (excepție făcând gama SibUGlass).

Pentru gama Acrylic-Line, SIBU folosește ca material suport ABS cu suprafață acrilică.

La gama Punch-Line 3D se utilizează tot HIPS pe spatele căruia este lipită o folie A-PET.

SUPRAFAȚA DECORATIVĂ

Într-o lume în continuă schimbare, SIBU pune accent pe durabilitate și standarde înalte, folosind pentru suprafața decorativă materiale care nu conțin PVC. Prescurtările acestora se vor folosi pe întreg parcursul fișelor tehnice, după cum urmează:

- Piele sintetică pe bază de poliuretan (PU)
- Polyester (PET) care imită blana
- Suprafață metalizată (PET)
- Culoare specială pentru PET (PET-varnish)
- Suprafață tipărită (Print)
- Suprafață acrilică (PMMA)

Toate materialele de suprafață sunt remarcabile din punct de vedere optic și fascinante prin percepția tactilă unică. Ele corespund celor mai înalte standarde și sunt destinate în special spațiilor interioare.

GROSIMEA MATERIALUI

Grosimea materialului, specificată în tabele, este a produselor din stoc și sunt specificate separat, atât pentru variantele neadezivate (NA) cât și pentru cele adezivate (SA).

SA - VARIANTA ADEZIVATĂ

SA înseamnă că folia decorativă este echipată cu adeziv pe spate, adezivul fiind protejat cu o folie. Adezivul SIBUKLE este un adeziv acrilic, de înaltă calitate, sau un cauciuc sintetic (pentru gama Punch-Line 3D și MultiStyle). Foliile decorative autoadezive (SA) se pot lipi pe suprafețe absorbante sau non-absorbante.

Materialul suport, polistirenu, este un material termoplastic, din această cauză trebuie luate în calcul mici dilatări ale acestuia (vezi instrucțiunile de aplicare).

GROSIMEA MAXIMĂ A FOLIEI DECORATIVE

Cu ajutorul acestor informații puteți afla grosimea maximă a foliei decorative, având în vedere că unele au suprafața în relief.

STABILITATEA TERMICĂ

Având în vedere cele peste 70 de țări în care SIBU exportă, se poate spune că sunt întâlnite toate situațiile climaterice posibile. Încă în faza de concepție, SIBU a testat foliile decorative în camere termice speciale, produsele fiind lipite pe diferite suprafețe sau pur și simplu stocate, având condiții de temperatură și umiditate variate.

Conform standardelor interne SIBU, la faza de producție ajung doar produsele care au rezultate foarte bune.

Valorile specificate la rubrica stabilitate termică, indică temperatura maximă până la care adezivul este stabil, indiferent de suprafața pe care este lipită folia decorativă, respectiv temperatura maximă până la care materialul de bază și de suprafață nu suferă modificări de culoare și structură.

UTILIZAREA ÎN MEDII CU UMIDITATE RIDICATĂ

Expunerea foliilor decorative SIBU la umiditate se referă la condiții de umiditate pe termen scurt. Aceste condiții de umiditate ridicată pot să apară din cauza umidității ridicate a aerului sau stropirea accidentală cu apă.

Foliile decorative SIBU nu se pretează pentru spații cu umiditate ridicată îndelungată sau pentru locuri unde acestea sunt în contact direct cu apa.

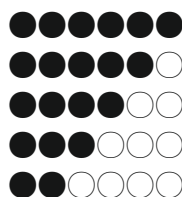


se pot folosi în spații umede

se pot folosi în spații umede dar materialul reacționează mult mai repede în contact cu apa. Se recomandă ștergerea suprafeței în cazul în care apar picături de apă.

REZISTENȚA LA ABRAZIUNE

Încă din faza de concepție și testare, tehnicienii SIBU testează rezistența la zgârieturi a suprafețelor foliilor decorative și le încadrează într-una din cele 5 nivele de rezistență:



rezistență excelentă la abraziune

rezistență foarte bună la abraziune

rezistență bună la abraziune

rezistență normală la abraziune

rezistență scăzută la abraziune

TIPĂRIREA SUPRAFEȚELOR

Suprafața unora din foliile decorative se poate tipări.

Există două metode: "screen printing" sau "digital printing".

Tipărirea oferă produsului un aspect foarte special și personalizat.

Această caracteristică este marcată cu:

PR dacă metoda de tipărire utilizabilă este "digital printing"

PR+ dacă metoda de tipărire utilizabilă este "digital printing" sau "screen printing"

Se pot trimite detalii la cerere.

COLETAREA SUB FORMĂ ROLUITĂ

În mod normal, foliile SIBU se transportă și se păstrează sub formă plană. Dar, în vederea expedierii unor cantități mici, ele pot fi roluite și colectate în cutii de carton speciale. Foliile non-adezive (NA) se roluiesc cu fața decorativă către exterior, iar cele autoadezive (SA) cu suprafața adezivată către exterior.

În cazul gamei LEATHER-LINE, se recomandă, ca într-o cutie de carton (480 x 480 mm) să fie ambalate maxim 3 bucăți. În cazul celorlalte tipuri, se recomandă același tip de cutie și maxim 6 bucăți pe cutie.

Foliile din gama CR CRISTAL, LL ROMBO, LL QUADRO și LL LOUNGE se roluiesc cu partea decorativă către exterior, atât în cazul celor non-adezive (NA) cât și a celor adezivate (SA).

În cazul acestora, recomandăm maxim 3 bucăți într-o cutie de 480 x 480 mm.

După recepționare, foliile roluite trebuie imediat despachetate și așezate în plan orizontal, minim 24 de ore, la temperatura camerei, ca să-și revină. Se pot folosi și greutateți adiționale.

OPȚIUNI SUPLIMENTARE

SIBU este conștient că produsele standard nu satisfac întotdeauna nevoile unor aplicații speciale. Din această cauză se oferă, la cerere, produse cu caracteristici diferite de cele standard, după cum urmează:

REZISTENȚA LA FOC

Produsele din stoc corespund normelor de rezistență la foc DIN 4102 B2, cu excepția gamei Acrylic-Line care este conform normelor UL 94.

Produsele marcate cu semnul **FR** sunt disponibile în varianta cu rezistență sporită la foc, având un alt material suport. Certificarea este făcută conform normelor EN 13501-1.

Informații suplimentare și certificarea se trimit la cerere.

DIMENSIUNI SPECIALE

În catalogul OVERVIEW sunt prezentate dimensiunile standard.

La cerere, SIBU oferă și alte dimensiuni, diferite de cele standard.

GROSIMI SPECIALE

În acord cu cererea pieței, gama Deco-Line și Punch-Line poate fi livrată cu grosimi între 0,8 și 4,0 mm.

TĂIERE ȘI PERFORARE LA DIMENSIUNI SPECIALE

Doriți să personalizați folia Dvs SibU, sau să folosiți alte formate decât cele standard?

SIBU poate oferi formate speciale cu lungimi până la 3,2 metri, formate speciale perforate tot până la 3,2 metri. Variantele cu cusături pot fi executate până la 3 metri.

PREGĂTIRE PENTRU LIPIRE CU PUR/PVA

Pentru ca foliile decorative SIBU să poată fi lipite cu adeziv PUR/PVA, în funcție de grosimea lor, spatele trebuie să treacă printr-un proces suplimentar de șlefuire, încă din fabricație, sau poate fi făcut și de beneficiar cu o hârtie abrazivă cu granulația 80.

Dacă se menționează în comandă, SIBU execută această operație pregătitoare.

FOLII DECORATIVE CU PROPRIETAȚI MAGNETICE

Majoritatea foliilor SIBU pot fi livrate cu spate magnetic, cantitatea minimă fiind de 3 coli. Excepție fac gama LL ROMBO, LL QUADRO, CR CRISTAL ROMBO, LL LOUNGE și PUNCH-LINE. Aceste folii se pot monta pe suprafețe metalice sau pe suprafețe vopsite cu vopsea care are caracteristici magnetice. Schimbarea unei folii devine astfel o joacă de copil ! Domeniile de utilizare pentru noua gamă de folii decorative magnetice sunt practic nelimitate: vitrine de magazine, decorațiuni interioare pentru magazine, decorațiuni pentru târguri, industria mobilei, display-uri.

Pe stoc sunt două variante magnetice:

- DM Silver Magnetic 2600x1000x1,5 (Cod 15903)
- DM Silver Magnetic 2000x1000x1,5 (Cod 15904)

Stabilitate termică: până la 50°C.

Tăierea: se face întotdeauna de pe fața decorativă.

Rezistența la foc: clasa B2 (DIN 4102).

PRELUCRAREA (cu excepția Sibuglass)

Fără excepție, foliile decorative SIBU se prelucrează de pe fața decorativă.

PROTEJAREA SUPRAFEȚEI

Suprafața foliilor are un film de protecție. Acest film de protecție se îndepărtează după aplicarea foliei.

TĂIEREA

Foliile SIBU Deco-Line cu grosime mai mică de 2 mm se pot tăia ușor cu un simplu cutter. Se crestează ușor suprafața, după care se rupe de-a lungul ei.

În cazul celorlalte produse și Deco-Line cu grosime de 3 mm, presiunea de crestare trebuie un pic mărită. În cazul foliilor cu adeziv (SA), după operația de crestare și rupere de-a lungul crestării, trebuie tăiată și folia de protecție a stratului de adeziv.

Folosiiți întotdeauna un cuțit bine ascuțit.

ȘTANȚAREA

Foliile SIBU, cu grosimi între 1 și 1,5 mm se pot ștanța cu ștanțe având cuțite tip lamă, la diferite forme atipice.

TĂIEREA PE MAȘINI DE CROIT

Pânze pentru folii până la 1 mm grosime: HW 280x3.2 / 2.2x30 Z60 / 12.46-18.08 WZ

Pânze pentru folii mai groase de 1 mm: HW 250x3.2 / 2.2x30 Z40 / 19.63 WZ

HW 250x3.2 / 2.2x30 Z40 / 19.63 FZ/TZ

Turația recomandată 6000 rpm – avansul recomandat până la 25 m/min.

Pentru foliile decorative gama LEATHER-LINE: HW 255x2.8 / 2.0x30 Z80 / 10.01 FZ WZ

Turația recomandată 6000 rpm – avansul recomandat până la 10 m/min.

La gama Leather-Line cel mai bun rezultat se obține prin tăierea între două plăci de MDF de 4 mm, folosind o turație ridicată și un avans mic.

GĂURIREA

Toate foliile decorative SIBU pot fi găurite de pe fața decorativă.

FREZAREA

Pentru material până la 2 mm grosime: se recomandă o freză deget cu diametrul de 3 mm, o turație de la 12000 rpm până la 24000 rpm și un avans până la 20 m/min.

- dacă suprafața decorativă este pe față: folosiți freză cu un dinte - cu spirală pe stânga
 - dacă suprafața decorativă este pe dos: folosiți freză cu doi dinți - cu spirală pe dreapta
- În cazul foliilor mai groase de 2 mm, reduceți avansul și folosiți o freză deget mai mare în diametru (6 mm).

TĂIEREA CU LASER

Toate foliile decorative SIBU pot fi tăiate pe mașini standard de debitat cu laser. Viteza de tăiere depinde de puterea cu care este echipată unitatea laser.

ÎNDOIREA LA CALD

Foliile SIBU se pot îndoi la cald, prin încălzirea lor din spate, indiferent dacă unghiul este intern sau extern.

Parametrii de încălzire pentru o folie decorativă cu grosimea de 1 mm:

- temperatura firului de oțel încins aproximativ 200 °C
- timpul de încălzire aproximativ 6 secunde

La foliile din gama Acrylic-Line, Punch-Line și Structure-Line îndoirea la cald cu suprafața decorativă la exterior se realizează ușor, în schimb, îndoirea la cald cu suprafața decorativă la interior se poate face doar la cele plane sau la cele cu suprafață structurată mai puțin proeminentă.

La foliile din gama Leather-Line o îndoire la cald, indiferent dacă suprafața decorativă este pe exterior sau pe interior, se poate face ușor doar la cele plane.

La cele cu structuri mai proeminente, la îndoiri interne s-ar putea să apară riduri vizibile.

RAZA MINIMĂ DE ÎNDOIRE

Aceste valori se referă la raza de curbura concavă sau convexă până la care folia decorativă se poate curba.

Cu excepția gamei MultiStyle, toate celelalte folii au nevoie și de o fixare mecanică când sunt curbate. Raza minimă de îndoire este menționată la fiecare produs în parte.

TERMOFORMAREA

Termoformarea foliilor care au suprafața decorativă din PET sau PET/varnish este posibilă doar dacă tensiunile nu sunt prea mari, folosind scule netede, fără muchii ascuțite.

Evitați contururile ascuțite folosind raze mai mari.

Toate celelalte folii, care au suprafața decorativă din piele sintetică (PU-leather), se pot termoforma fără probleme.

La utilizarea unor matrițe noi, recomandăm încercări de probă.

Parametrii de încălzire:

- temperaturi între 160 - 210 °C, cu încălzire din ambele părți.
- timpul de presare: între 20 și 40 secunde.

SIBU poate oferi mostre pentru testare.

LIPIREA CU ADEZIV PUR/PVA

Încleierea cu adeziv PUR/PVA

Foliile SIBU non-adezive (NA) din gama Deco-Line, Leather-Line, Structure-Line și Acrylic-Line, cu câteva excepții, se pot lipi cu adezivi uzuali pe bază de PUR sau PVA.

Suprafața pe care se lipesc trebuie să fie absorbantă (MDF, PAL crud etc.). În urma acestei lipiri, pentru cantuire se pot utiliza canturi standard din ABS, aluminiu sau lemn.

Adezivul pe baza de PUR/PVA nu permite dilatări ulterioare a foliei, indiferent de variațiile de temperatură.

Pentru ca foliile SIBU să poată fi lipite cu adeziv PUR/PVA, partea posterioară a acestora trebuie prelucrată, pregătită pentru lipire. Prelucrarea o poate face SIBU, la cerere, în fabrica proprie, sau o poate face beneficiarul, folosind o hârtie abrazivă cu granulația 80.

Plăcile pe a căror suprafață se aplică folii decorative SIBU prin lipire cu adeziv PUR/PVA trebuie **balansate**. HPL-ul standard este unul din materialele recomandate.

La placarea unui PAL crud de 16 mm, cele mai bune rezultate în ceea ce privește placa de balans, s-au obținut atunci când s-a folosit placa de balans de 1 mm grosime produsă de SIBU.

Presarea folosind adeziv PUR/PVA

La presarea unor folii cu suprafața decorativă cu relief proeminent (cum ar fi gama Structure-Line, Acrylic-Line sau Leather-Line), recomandăm utilizarea unui burete din cauciuc mediu-dur, mat, cu o grosime de aproximativ 5 mm. Acesta se așează între placa de presare și suprafața decorativă a foliei. Astfel, forța de presare se distribuie uniform și previne deteriorarea suprafeței care ar putea să apară datorită particulelor de praf prinse între suprafețe.

În cazul foliilor din gama Deco-Line cu grosime de 1mm, presarea se face fără buretele din cauciuc, deoarece buretele poate duce la mici imperfecțiuni optice ale suprafețelor lucioase. Dacă doriți să obțineți un efect de oglindă perfect, utilizați o folie decorativă cu grosime de 2 mm.

Datorită transportului sau a condițiilor de stocare, filmul de protecție a foliei poate avea mici încrețituri. Înainte de presare acest film trebuie îndepărtat.

Presiunea aplicată trebuie să fie de 2 Kg/cm² (0,2 N/mm²), temperatura de aproximativ 45°C, iar timpul de presare aproximativ 10 minute.

Lipirea foliei și a contrabalansului de pe spate trebuie să se facă într-o singură operație. Plăcile HPL standard sunt potrivite ca material pentru contrabalans.

În cazul utilizării unui PAL de 16 mm, cel mai bun rezultat s-a obținut cu un contrabalans din polystiren de 1 mm grosime.

După lipire, plăcile se lasă la temperatura camerei cel puțin 16 ore, să se răcească.

Dacă sunt mai multe, ele se pot stivui, iar pe placa superioară se pune o placă de PAL de 19 mm ca și greutate, pentru ca și placa superioară să rămână plană.

ACCESORII

PROFILE

Pentru mascarea marginilor foliilor decorative și pentru a permite dilatări de câțiva milimetrii, SIBU a conceput câteva tipuri de profile, adaptate grosimilor de material. Aceste profile sunt împărțite în 5 grupe.

Vă rugăm să luați în considerare recomandările SIBU în ceea ce privește alegerea acestora.

SIBUKLE D22HV - Adeziv de dispersie fără solvent

La utilizarea acestui adeziv recomandăm o spatulă cu zimți A1 sau A2.

Domenii de utilizare: adezivul SIBUKLE D22HV se recomandă pentru lipirea foliilor decorative pe suprafețe absorbante cum ar fi lemnul masiv, placajul, PAL-ul sau MDF-ul crud, gips-cartonul, betonul sau suprafețe din cărămidă.

ATENȚIE: SIBUKLE D22HV nu se poate utiliza pe suprafețe non-absorbante cum ar fi faianța, plasticul, sticla sau metalul.

CHITUL DE LUSTRIRE

Cu acest chit de lustruire se pot repara mici zgârieturi care apar pe suprafețele acrilice.

Concomitent, lustruirea oferă și o protecție suplimentară a suprafeței.

Chitul conține: • pastă de lustruit • burete • cârpă de lustruit

CULORI SPECIALE

Vă place designul dar nu și culoarea ?

În rubrica "culori speciale" ("special colors") este menționată posibilitatea de a opta pentru culori speciale care pot fi produse în cantități mici (specificate prin numărul minim de coli).

STOCARE / TRANSPORT

INSTRUCȚIUNI DE STOCARE

- Foliile decorative SIBU se stochează întotdeauna în încăperi închise, cu temperatură relativ stabilă.
- Foliile decorative SIBU se stochează sub formă plană. Cele recepționate sub formă roluită trebuie desfăcute, așezate sub formă plană. Dacă este necesar, se pot pune greutate suplimentare pentru revenirea la formă. Folosiți carton sub aceste greutate pentru a preveni deteriorarea suprafețelor.
- Așezați întotdeauna folia decorativă superioară din stivă cu suprafața decorativă în jos.
- Protejați foliile decorative SIBU de razele UV.
- Nu expuneți foliile decorative SIBU la umezeală și umiditate ridicată.
- Protejați foliile decorative de praf, mizerie și lovituri cu obiecte grele.
- Se va evita stocarea mai mult de 3 luni la temperaturi extreme, sub 0 °C sau peste +30°C, temperaturi la care folia decorativă poate suferi modificări calitative.

INSTRUCIUNI DE TRANSPORT

La transportul foliilor decorative SIBU acordați atenție protejării contra prafului, radiațiilor UV, umezelii și impactului mecanic cu alte obiecte.

- Pentru transport utilizați paleți din lemn, și așezați carton pe palet. Paletul să fie puțin mai lung decât folia decorativă.
- Așezați întotdeauna folia decorativa superioară de pe palet cu fața în jos, peste care puneți carton sau placă pentru protecție suplimentară.
- Foliile decorative trebuie protejate împotriva alunecării pe palet.
- Colțurile și lateralele să fie protejate cu colțare, fâșii de catron și folie din polietilenă.
- Evitați pe cât posibil temperaturile sub -35 °C și cele peste +50 °C.
- Foliile decorative cu structură proeminentă se așează pe palet cu structura în aceeași direcție.
- În principiu, toate foliile decorative SIBU se pot transporta sub formă roluită, excepție fac cele din gama LL ROMBO 12, LL ROMBO 40, LL ROMBO 85, LL QUADRO și CR CRISTAL ROMBO 85.
- Foliile SIBU trebuie aclimatizate înainte de utilizare. Temperatura trebuie să fie între +10 °C și +30 °C.
- Înainte de utilizare citiți cu atenție instrucțiunile de utilizare. Varianta actualizată o găsiți pe site-ul catalog.cressent.ro
- Adezivul SIBUKLE D22HV nu se poate păstra timp îndelungat sub +5 °C și trebuie protejat de îngheț în timpul transportului.

CURĂȚAREA ȘI ALTE DISPOZIȚII

CURĂȚAREA

Gama de folii decorative Deco-Line, Structure-Line, Acrylic-Line, Punch-Line și Punch-Line 3D:

- în cazul murdăriilor ușoare se curăță cu o cârpă moale,
- în cazul murdăriilor mai accentuate se poate utiliza soluție de spălat geamuri (se umezește cârpa de curățire, nu folia decorativă direct).

Nu folosiți soluții de curățare care conțin materiale abrazive, solvenți sau alcool pur.

Gama de folii decorative Leather-Line:

- se curăță cu săpun lichid, care apoi se îndepărtează cu ajutorul unei cârpe umede.
- Celelalte game de folii decorative cum ar fi LL Savanna, LL Marabu, LL Reggae, LL Eleganza:
- în cazul unor murdării ușoare se curăță cu aspiratorul, în cazul unor murdării mai accentuate cu o cârpă umedă.

ALTE DISPOZIȚII

Un mediu înconjurător curat este prioritar pentru SIBU. Din această cauză, este verificat impactul materialelor asupra mediului înconjurător.

La elaborarea produselor noi, SIBU folosește doar materiale cu o calitate înaltă, care pot fi aruncate în deplină siguranță împreună cu deșeurile de zi cu zi.

La cerere, SIBU poate trimite certificatele LGA pentru toate foliile decorative fabricate.

INFORMAȚII DESPRE LIPIRE

PREGĂTIREA SUPRAFEȚELOR

Suprafețele pe care se lipesc foliile decorative SIBU trebuie să fie uscate, fără denivelări, curățate de praf, mizerie, grăsime, ceară sau silicon. Pentru a obține o aderență maximă, suprafețele non-absorbante se curăță cu alcool (etanol, alcool isopropilic).

Foliile decorative SA se pot folosi atât pe suprafețe absorbante cât și pe cele non-absorbante, cu toate că recomandăm cele non-absorbante.

Înainte de utilizare, în cazul foliilor decorative din gama MultiStyle (MS) pe suprafețe poroase sau puternic absorbante cum ar fi cărămida, gips-cartonul sau PAL-ul crud, recomandăm vopsirea suprafeței. Ca alternativă pentru primul strat, recomandăm adezivul de dispersie SIBUKLE D22HV.

De asemenea, recomandăm utilizarea adezivului de dispersie SIBUKLE D22HV la aplicarea foliilor decorative din gama Structure-Line (SL) și Deco-Line (SL) neadezivate, pe suprafețe poroase sau puternic absorbante cum ar fi cărămida, gips-cartonul sau PAL-ul crud.

În cazul suprafețelor non-absorbante, tensiunea de suprafață trebuie să fie cel puțin 38 dyn. La lipirea pe suprafețe convexe sau concave, toate marginile trebuie fixate mecanic.

LIPIREA

Temperatura ideală de lucru este între +10 °C și +30 °C. Înainte de utilizare, folia decorativă SIBU trebuie aclimatizată la temperatura camerei cel puțin 24 de ore.

(Evitați formarea de condens pe suprafața cu adeziv).

O creștere a temperaturii cu 10 °C, produce o dilatare de cca. 0.7 mm pe fiecare metru liniar. De regulă se lasă un rost de dilatare de 2 - 3 mm între două folii decorative aplicate.

În cazul unor variații mari de temperatură rostul de dilatare poate fi mărit sau formatul foliilor decorative poate fi redus. Pentru a evita formarea de bule de aer sub folia decorativă, folosiți o rolă de cauciuc de duritate medie, cu lățime de aproximativ 170 mm.

La lipire, folia de protecție a stratului de adeziv se îndepărtează progresiv, fără să atingeți adezivul, apăsând ferm folia decorativă cu rola de cauciuc către suprafața suport.

Aderența maximă va fi obținută după cel puțin 24 de ore, cu condiția ca folia decorativă lipită să fie la temperatura camerei.

LIPIREA CU SIBUKLE D22HV

Domenii de utilizare: cel mai bun adeziv pentru lipirea foliilor decorative SIBU pe suprafețe absorbante plane cum ar fi lemnul, placajul, PAL-ul crud, gips-cartonul, cărămida sau betonul, este SIBUKLE D22HV.

Atenție: adezivul SIBUKLE D22HV nu este recomandat pentru suprafețe non-absorbante cum ar fi faianța, plasticul, sticla, metalul etc.

Aplicarea: aplicarea se face cu o spatulă cu dinți, pe suprafețe curățate în prealabil.

Dimensiunea dinților spatulei este specificat pentru fiecare produs în parte.

După aplicare, adezivul trebuie lăsat să se întărească 20 - 50 minute, la o temperatură ambientală între +20°C și +35 °C.

Cu cât temperatura ambientală este mai mare, cu atât timpul de așteptare trebuie să fie mai redus.

Testul cu degetul: după aplicare, adezivul poate fi testat cu degetul. Dacă nu se lipește de deget, se poate începe procesul de lipire.

Stocarea adezivului:

În cutiile originale intacte, adezivul SIBUKLE D22HV, se poate păstra 12 luni de la data livrării.

Temperatura de păstrare trebuie să fie peste temperatura de îngheț.

Dacă îngheață, adezivul nu mai poate fi folosit.

Informațiile furnizate au la bază experiența acumulată și au fost întocmite cu foarte mare grijă. Ele se bazează pe experiență, teste la clienți și teste interne, și corespund nivelului actual de cunoștințe în domeniu. La cerere se pot oferi informații detaliate despre oricare produs.